

Kompostovanie je prírodný, človekom riadený proces, pri ktorom dochádza k rozkladu biologických odpadov za prístupu vzduchu. Pôsobením mikroorganizmov a pôdných organizmov tak vzniká organické hnojivo – kompost.

Kompostér – ideálny pomocník pri kompostovaní. Zefektívňuje kompostovanie a ušetrí tým ½ času. Umožňuje zužitkovať 30%-70% domového odpadu a tým znižuje náklady na odvoz odpadov a pomáha pri riešení problematiky odpadového hospodárstva.

Vhodné suroviny na kompostovanie:

- ✓ Zvyšky zo spracovania ovocia a zeleniny
- ✓ Tráva, listie, seno, slama, burina
- ✓ Hnoj, trus, kaly
- ✓ Piliny, hobliny, drevná štiepka
- ✓ Káva, čaj, podrvené škrupiny vajec

Nevhodné suroviny na kompostovanie:

- ✓ Veľké množstvá verejnej stravy
- ✓ Zvyšky z mäsa a výrobky z neho
- ✓ Ryby a výrobky z nich
- ✓ Mlieko a mliečne suroviny
- ✓ Nerozložiteľný materiál (napr. sklo, plasty, kovy, textil)
- ✓ Farebne potlačený papier

4 základné pravidlá kompostovania:

1. Zabezpečme správnu veľkosť materiálu
2. Zabezpečme správnu vlhkosť
3. Zabezpečme dostatočný prístup vzduchu
4. Kompostujeme a miešajme všetky materiály

POZOR: Do kompostéru nepatrí horúci popol a ľahko horľavé materiály.

Kompostování je přírodní, člověkem řízený proces, při kterém dochází k rozkladu biologických odpadů za prístupu vzduchu. Působením mikroorganizmů a půdních organizmů tak vzniká organické hnojivo – kompost.

Kompostér – ideální pomocník při kompostování. Zefektívňuje kompostování a ušetrí tím ½ času. Umožňuje zužitkovat 30 %-70 % domácího odpadu, a tím snižuje náklady za odvoz odpadů a pomáhá při řešení problematiky odpadového hospodárství.

Vhodné suroviny pro kompostování:

- ✓ Zbytky ze zpracovaného ovoce a zeleniny
- ✓ Tráva, listí, seno, sláma, plevel
- ✓ Hnůj, trus, kaly
- ✓ Piliny, hobliny, dřevní štěpka
- ✓ Káva, čaj, podrvené skořápky vajec

Nevhodné suroviny pro kompostování:

- ✓ Velké množství vařených potravin
- ✓ Zbytky masa a masné výrobky
- ✓ Ryby a rybí výrobky
- ✓ Mléko a mléčné suroviny
- ✓ Nerozložitelný materiál (napr. sklo, plasty, kovy, textil)
- ✓ Barevně potiskovaný papír

Čtyři základní pravidla kompostování:

1. Zabezpečme správnou velikost materiálu
2. Zabezpečme správnou vlhkosť
3. Zabezpečme dostatečný přístup vzduchu
4. Kompostujeme a míchejme všechny materiály

POZOR: Do kompostéru nepatrí horký popol a hořlavé materiály.

A **komposztálás** egy emberileg vezérelt folyamat, amely magába foglalja a biológiai hulladékok levegő segítségével történő lebomlását. A mikroorganizmusok és a talajban élő organizmusok tevékenységére a szerves trágya, vagyis a komposzt kialakulásához vezetnek.

Komposztáló – tökéletes segítség a komposztáláshoz, mely a komposztálás idejét akár felére is csökkentheti. Lehetővé teszi, hogy a háztartási hulladék 30-70%-át felhasználja, ezzel csökkentve a hulladék ártalmatlanításával kapcsolatos költségeket, és segítve a hulladékgazdálkodás problémáinak megoldását.

Komposztálásra alkalmas anyagok:

- ✓ Zöldség- és gyümölcsfélék
- ✓ Fű, levél, széna, szalma, gyomok
- ✓ Trágya, iszap
- ✓ Fűrészpor, forgács, faapríték
- ✓ Kávézacc, tea, tojáshéj

Komposztálásra alkalmatlan anyagok:

- ✓ Nagy mennyiségű ételmaradék
- ✓ Hús és hússzármaradék
- ✓ Hal és halból készült termékek
- ✓ Tej és tejtermékek
- ✓ Nem lebomló anyagok (pl: üveg, műanyag, fém, textil)
- ✓ Színes újságpapír

A komposztálás négy alapvető szabálya:

1. Biztosítsuk az anyag megfelelő méretét
2. Megfelelő páratartalom
3. Megfelelő levegőztetés
4. Az anyagok megfelelő aránya, keverése

FIGYELEM: Forró hamut és egyéb gyúlékony hulladékot ne helyezzen a komposztálóba!

Composting is a natural, human-driven process, which enables the Access of the air for the decomposition of the biological waste. Thanks to the action of microorganisms and soil organisms we get organic fertilizer – called compost.

Composter - a perfect assistant for composting. Composters can save half of your time. Allows you to utilize 30% -70% of your household waste and thereby reduces the cost of waste disposal and helps in solving the problem of waste management.

Suitable materials for composting:

- ✓ residues from fruit and vegetables
- ✓ Grass, leaves, hay, straw, weeds
- ✓ manure, sludge
- ✓ sawdust, shavings, wood chips
- ✓ Coffee, tea, crushed egg shells
- ✓

Unsuitable materials for composting:

- ✓ Large quantities of food leftover
- ✓ meat
- ✓ Fish and fish products
- ✓ Milk and dairy products
- ✓ Undegradable material (eg, glass, plastics, metals, textiles)
- ✓ Colour printed paper

Four basic rules of composting:

1. Provide the proper size of mixed materials
2. Proper humidity
3. Sufficient air-intake
4. Proper ratio and mixing of the materials

WARNING: Do not add hot ash and easily flammable materials in the composter.

El compostaje es un proceso natural, administrado por hombre. Durante este proceso se realiza la descomposición de residuos biológicos. Gracias a acceso al aire y los microorganismos y organismos auténtico se produce fertilizante orgánico – Compost

Compostador - un ayudante perfecto para el compost. Aumenta la efectividad del el compost y le ahorrará la mitad de tiempo. Le permite utilizar un 30% -70% de los residuos domésticos y por lo tanto reduce el coste de la eliminación de residuos y ayuda a resolver el problema de la gestión de residuos.

Materiales adecuados para el compostaje:

- ✓ residuos de frutas y verduras
- ✓ hierba, hojas, heno, paja, hierbas
- ✓ estiércol, excrementos, lodo
- ✓ serrín, virutas, astillas de madera
- ✓ café, té, cáscaras de huevo trituradas

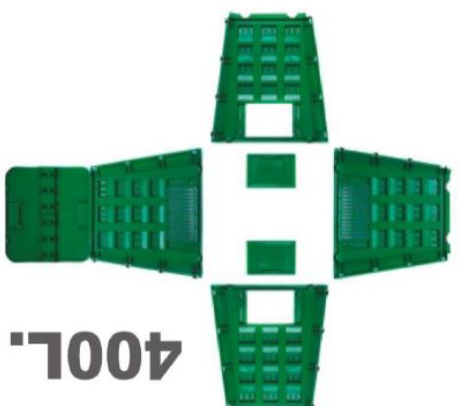
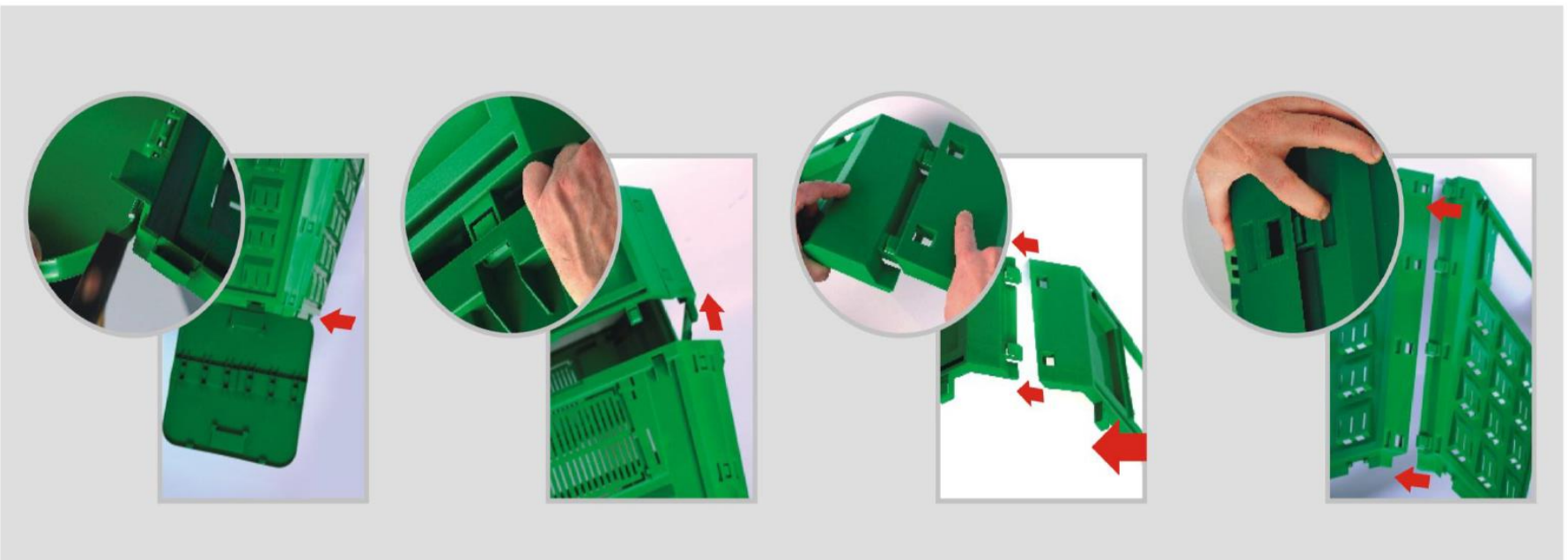
Materiales inadecuados para el compostaje:

- ✓ Las grandes cantidades de alimentos cocinados
- ✓ residuos de carne y productos de carne
- ✓ Pescado y sus productos
- ✓ Leche y productos de leche
- ✓ material no degradable (por ejemplo, vidrio, plásticos, metales)
- ✓ papel impreso

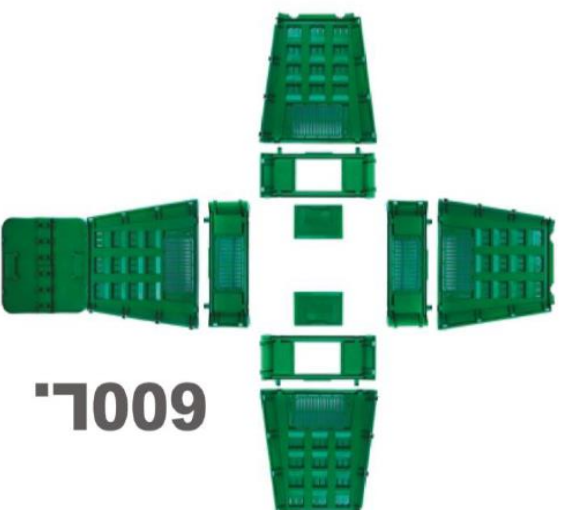
4 conceptos básicos de compostaje:

1. Asegurarse que el material tiene tamaño adecuado
2. Asegurar la humedad adecuada
3. Asegurar la entrada de suficiente aire
4. Cuando composteamos hay que mezclar todo material

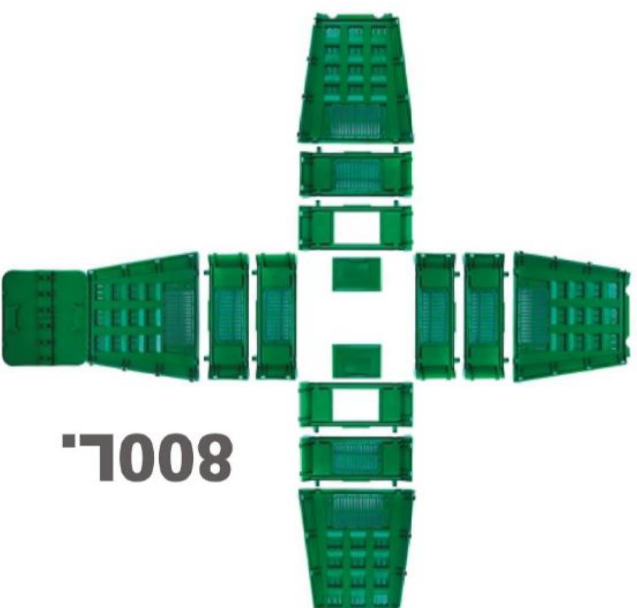
PRECAUCIÓN: No poner al compostaje ceniza caliente y los materiales inflamables.



400L.



600L.



800L.

Slovenská republika: www.komposter.sk | tel.: +421 (0) 2 381 219 22 | e-mail: info@jrk.sk
 Česká republika: www.zahradni-kompostery.cz | tel.: +420 774 774 708 | info@jrk.sk
 Magyarország: www.kerti-kompostalok.hu | tel.: +36 209 459 666 | info@jrk.sk